

XX Conferência Nacional dos Bancários

O ataque aos bancos públicos continua

Antonio José Alves Junior
Prof. Economia/UFRuralRJ

Quadra dos Bancários, Tabatinguera, 192 – São Paulo
São Paulo, 8, 9 e 10 de junho de 2018

Funções dos bancos públicos brasileiros

Assegurar crédito e serviços financeiros em condições favoráveis

- **As atividades relevantes para o desenvolvimento com risco elevado**
 - Agricultura familiar: Banco do Brasil
 - Infraestrutura e indústria: BNDES
 - Exportações de alto valor: BNDES
 - Habitação: Caixa Econômica Federal
 - Inovação: FINEP/BNDES
- **Ao desenvolvimento regional**
 - BASA e BNBA

Funções dos bancos públicos brasileiros

Assegurar crédito e serviços financeiros em condições favoráveis

- **Ao “envolvimento” dos bancos privados no longo-prazo e desenvolvimento de mercados de capitais**
 - “Concorrência” nos spreads e tarifas de serviços
 - Parcerias em operações de financiamento e estruturação de negócios
- **Ao acesso do público aos serviços financeiros**
 - Esforço de inclusão bancária
 - Capilarização da rede de atendimento

Funções dos bancos públicos brasileiros

Assegurar crédito e serviços financeiros em condições favoráveis

- **Em conjuntura de grande incerteza**
 - Parte da **política anti-cíclica**

Crédito é necessário na recuperação

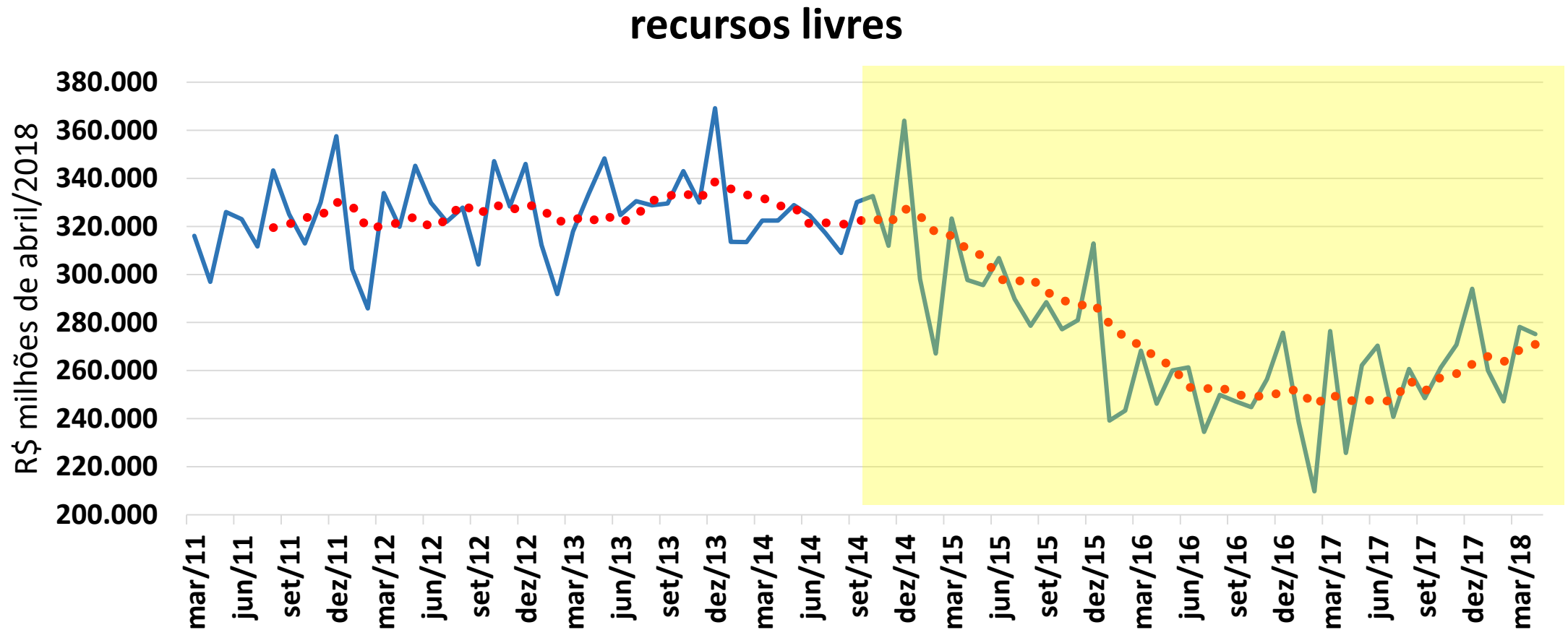
Mas não se pode empurrar com uma corda!

A política econômica não é de recuperação

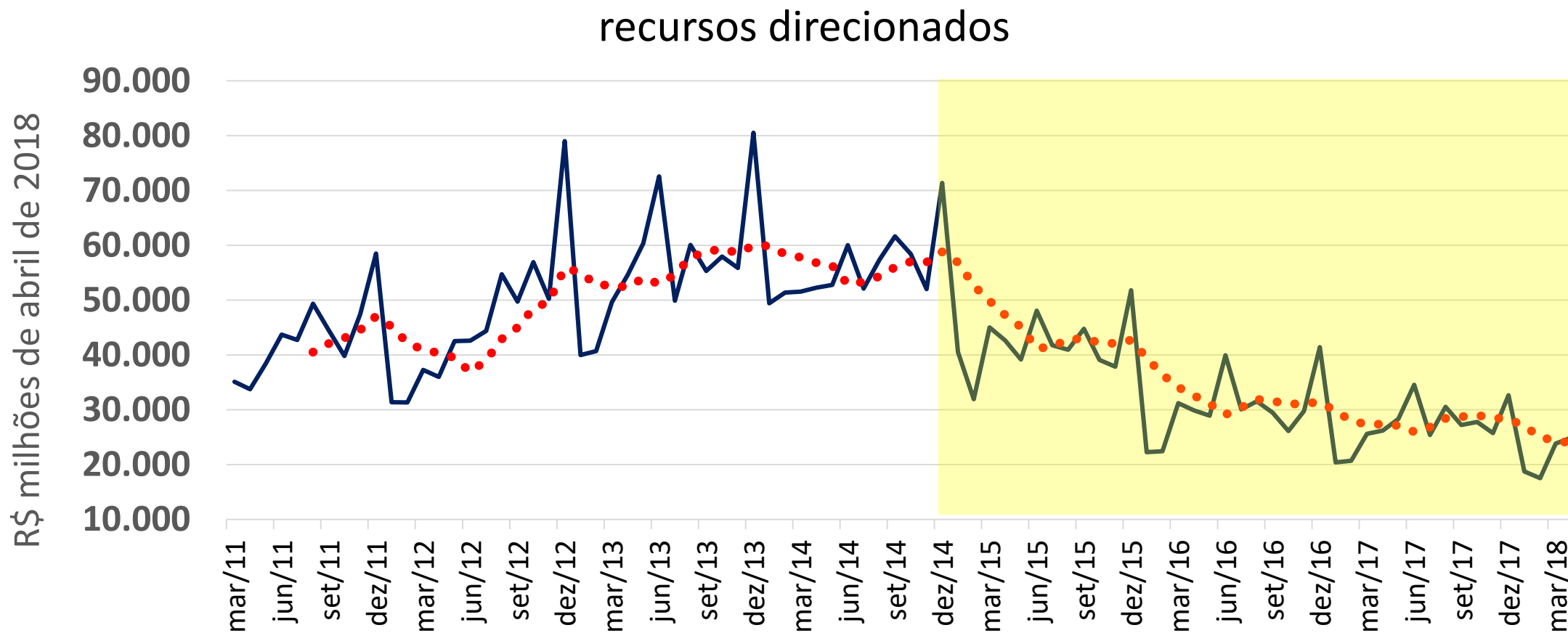
Única variável de demanda são as exportações

Teto de Gastos e a revogação da CLT prejudicam a economia

Enquanto a concessão de crédito com recursos livres vai estagnada...

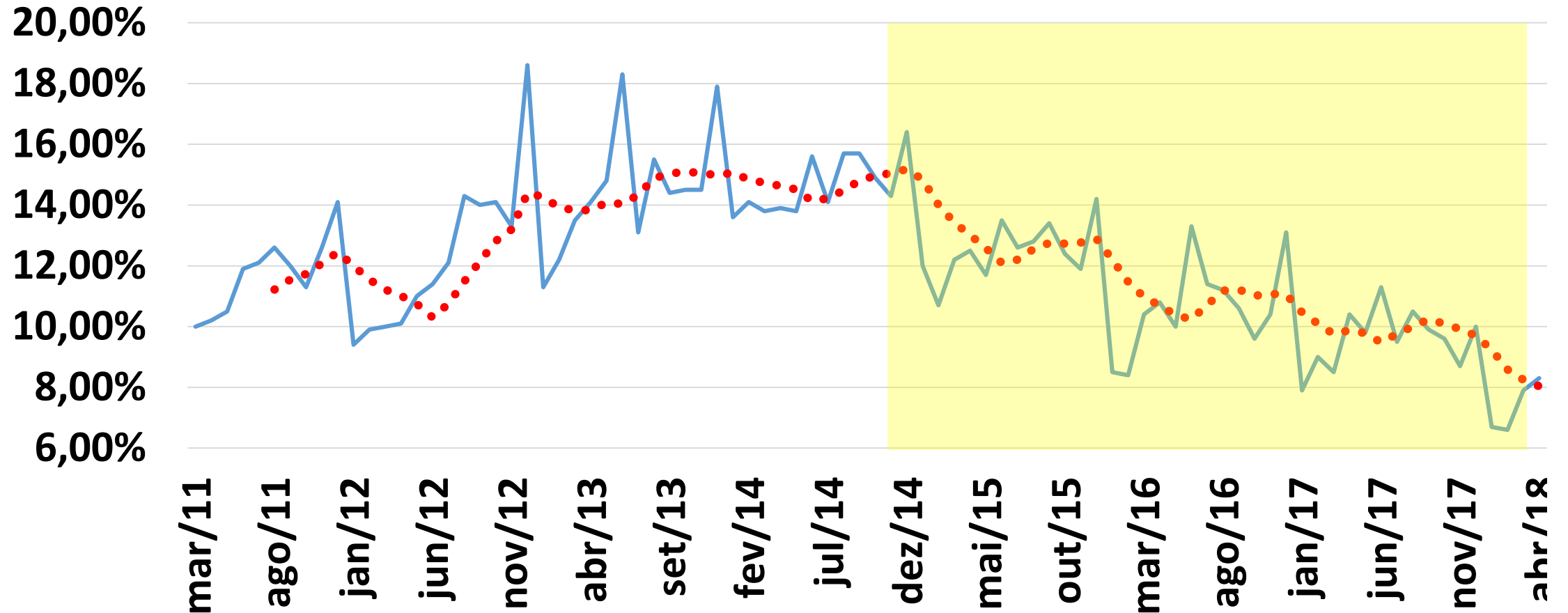


...o crédito direcionado continua caindo!

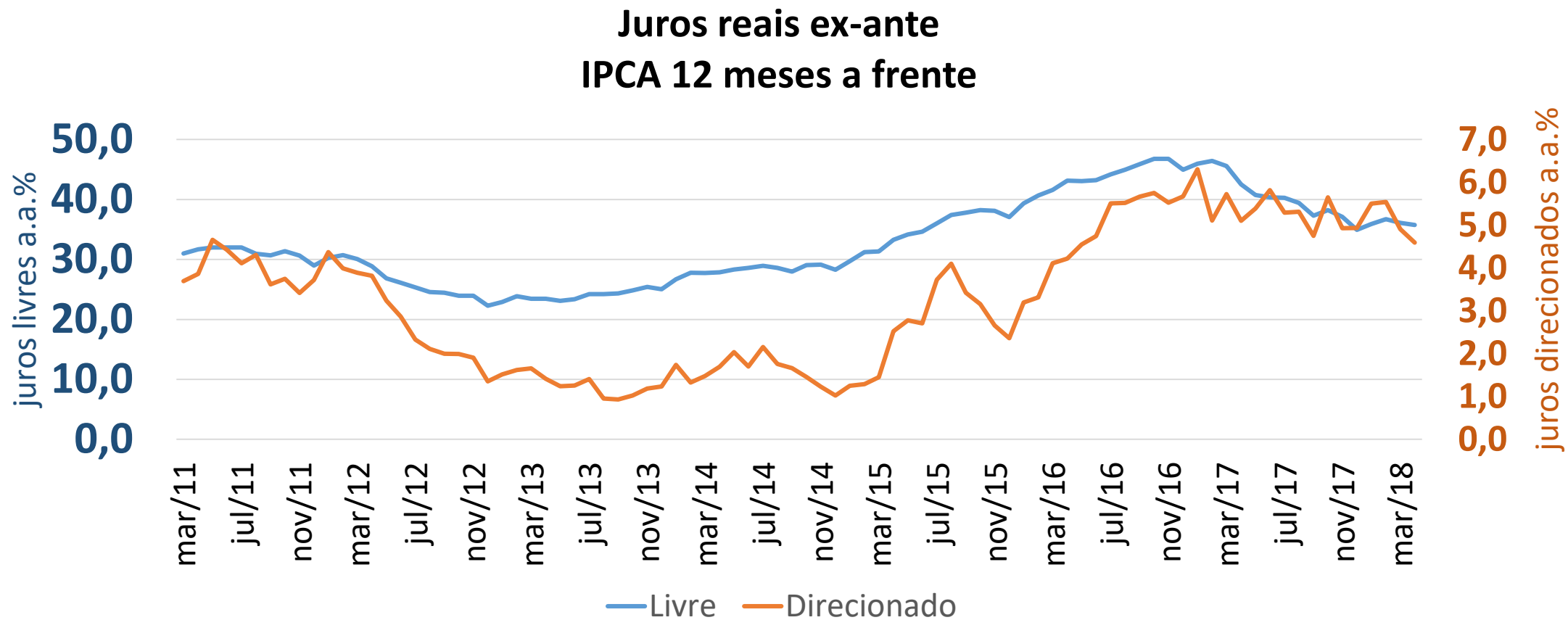


e perdendo espaço

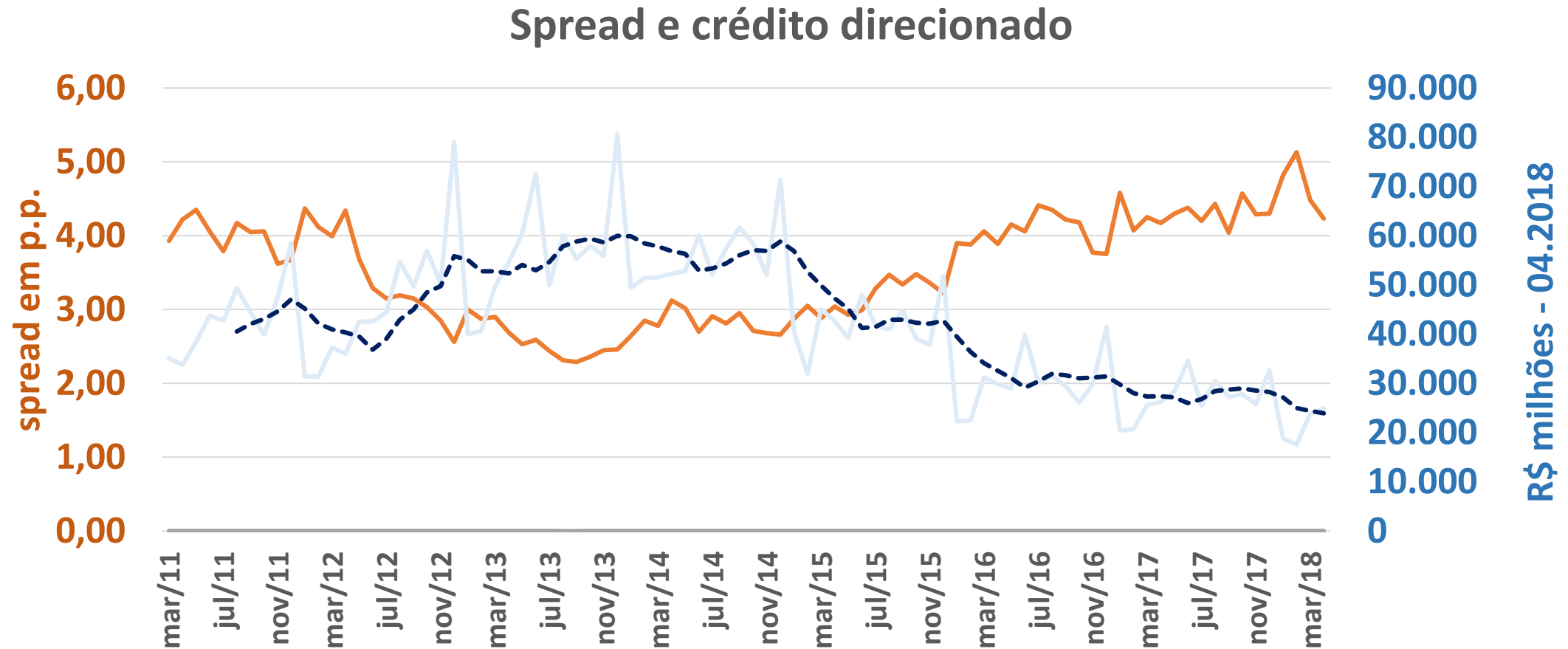
direcionado/total



Mas os juros do crédito direcionado não caem...



Porque o governo resolveu aumentar os spreads!



Rede de atendimento encolhendo – racionalização empresarial?

	Agencias + Postos de Atendimento			
	2016	2017	2018	18/16
1 - Público	12.847	12.252	11.873	-8%
2 - Privado Nacional	11.584	12.460	12.116	5%
3 - Controle Estrangeiro	5.592	4.287	4.276	-24%
	30.023	28.999	28.265	-6%

Rede de atendimento encolhendo – racionalização empresarial?

Agências + Postos de Atendimento					
	2016	2017	2018	(18–16)	% 18/16
ITAU	3.700	3.453	3.363	-337	-9%
BRADESCO	4.526	5.330	4.766	240	5%
SANTANDER	2.759	2.763	2.673	-86	-3%
BANCO DO BRASIL	5.434	4.954	4.760	-674	-12%
CEF	3.411	3.414	3.390	-21	-1%